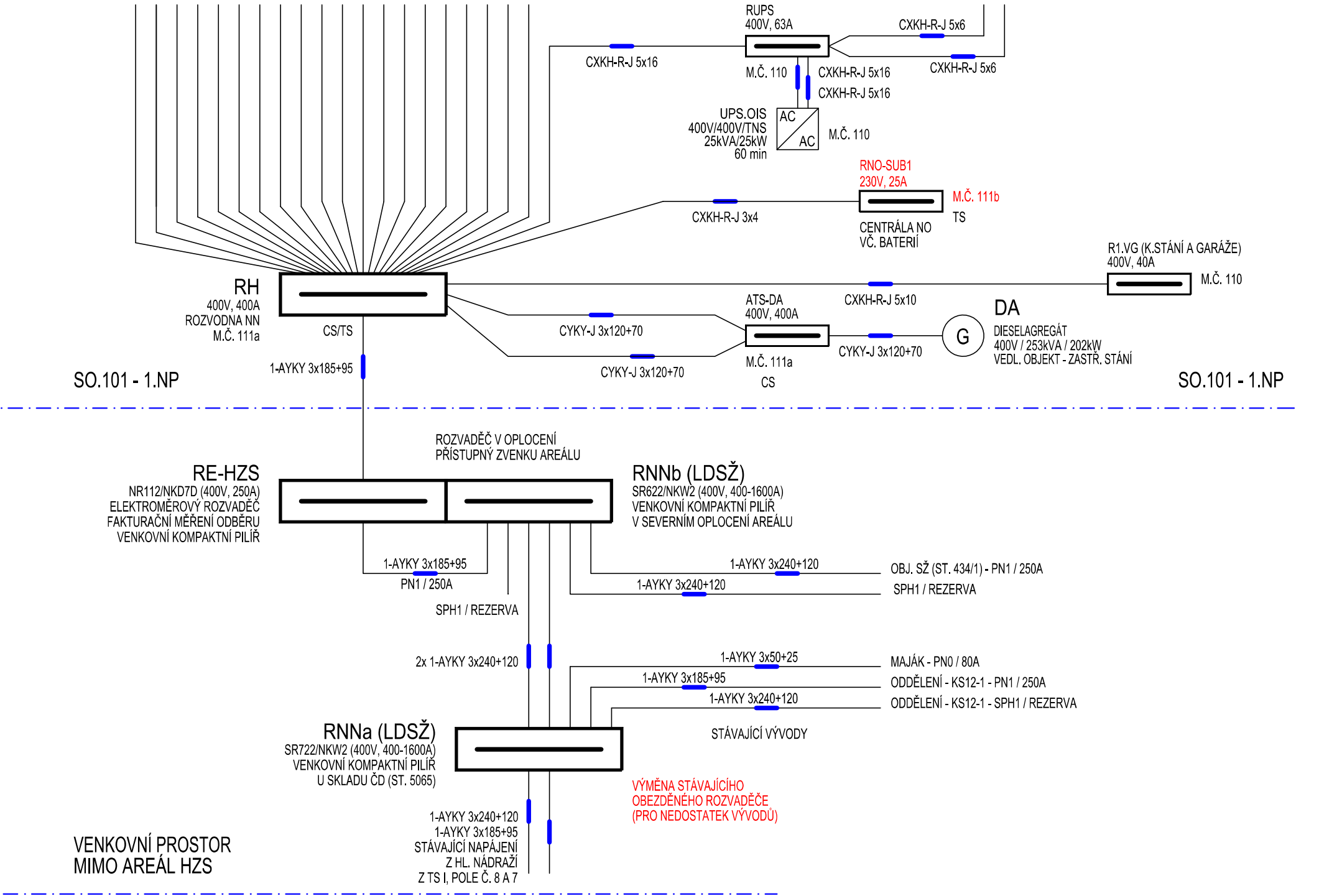


NAPÁJENÍ ROZVADĚČŮ V HL OBJEKTU SO.101



LEGENDA:

- [Symbol] EL. ROZVADĚČ - SOUČÁST DODÁVKY ELEKTRO ČÁSTI PD
- [Symbol] NÁHRADNÍ ZDROJ - DIESELAGREGÁT 400V, 253kVA, PRO PROVOZ AŽ 72hod. SOUVISLE, VENKOVNÍ PROVEDENÍ V KAPOTÁŽI
- [Symbol] NÁHRADNÍ ZDROJ PRO OIS - UPS 400V/400V, 25kVA/25kW, 60min. DVOJITÁ KONVERZE, DATOVÁ KOMUNIKACE
- [Symbol] NOUZOVÉ VYPNUTÍ NAPÁJENÍ - CENTRAL STOP / TOTAL STOP

POZNÁMKY:

- NÁHRADNÍ ZDROJ - DIESELAGREGÁT JE NAVRŽEN PRO ZÁLOHOVÁNÍ PŘÍKONU POTŘEBNÉHO PRO PROVOZ CELÉHO OBJEKTU NOVÉ HZS
- NÁHRADNÍ ZDROJ - UPS.OIS JE NAVRŽEN POUZE PRO BEZVÝPADKOVÉ NAPÁJENÍ OIS A ZASEDACÍ MÍSTNOSTI PRO FUNKCI KRIZOVÉHO ŠTÁBU

Orientační schéma:

Razítko oprávněné osoby:

Podpis: \_\_\_\_\_ Datum: \_\_\_\_\_

Revize:	Datum:	Popis:	Kontroloval:
Stavebník/ investor:	<b>Správa železnic, státní organizace</b> Dlážděná 1003/7, 110 00 Praha 1- Nové Město		
Zástupce investora:	<b>Stavební správa západ,</b> Sokolovská 1955/278, 190 00, Praha 9		
generální projektant stavby:	<b>ARTECH spol. s r.o.</b> Václavské náměstí 819/43, 110 00 Praha , IČ: 25024671 Adresa pro doručování: Žižkova 152, 436 01 Litvínov E-mail: <a href="mailto:artech@artech.cz">artech@artech.cz</a> , tel. 476 111 782		
vypracoval (projektant):	autorizoval (zodpovědný projektant):	řízení projektu (vedoucí projektant):	číslo vyhotovení:
Karel Röber	Karel Röber	Ing. Jaroslav Henzl	
kraj:	Středočeský	obec:	Nymburk
		k.ú.	Nymburk
<b>Areál HZS Nymburk</b>			
D1.02 SO.102 VEDLEJŠÍ OBJEKT- KRYTÉ STÁNÍ			
D1.02.4 TECHNIKA PROSTŘEDÍ STAVEB			
D1.02.4.4 SILNOPROUDÉ ROZVODY A BLESKOSVOD			
<b>02 - Přehledové schéma napájení HZS</b>			
stupeň PD	PDPS		
datum	05/2021		
formát	A3 (2xA4)		
měřítko	---		
zakázka	2154		
číslo (ozn.) dokumentu:	<b>02.</b>		